

FIAT

ESSENCE



MODEL MTS-377E ESSENCE

Showerbathing is the ultimate experience. Now, experience the ultimate in showerbathing. Essence is everything. It's roomy - a full twelve inches longer than conventional bathing suites. It's comfortable, and it's designed for total relaxation.

Standard Features:

- es377 shower system with:
 - hand shower with showerbar-mounted soap dish, four spray settings (normal, jet, champagne, and pulsating)
 - ceiling shower head with champagne/regular spray
 - four body massage heads
 - five diverter control valves
 - thermostat valve
 - chrome or polished brass finish
 - waterfall filler spout
- SD77 series aluminum door enclosure with clear glass, in chrome or gold finish

Options:

- Whirlpool package (-W): deluxe 8 jet whirlpool system with 3 speed 1 HP pump, digital display timer switch
- Bubbler package (-B): deluxe bubbler system with 10 air injectors, drain assembly, variable speed heated blower, digital display timer switch
- Steam package (-S): with generator, deluxe time & temperature environmental control, and steam head in chrome or gold finish
- Acrylic seat (RH or LH side (or both) - specify)
- Canopy light kit (for field installation)
- Canopy halogen mood lights with air button and blue, red, purple, yellow, and amber interchangeable lenses for field installation
- Padded vinyl head rests (white only)

MODÈLE MTS-377E ESSENCE

Se baigner en luxe, voilà la quintessence du plaisir. Faites-en dès aujourd'hui l'expérience suprême avec le modèle Essence. Il a toutes les qualités: il est grand (plus long de 12 pouces que les ensembles classiques), confortable et conçu pour offrir une détente parfaite. Son équipement standard le met dans une classe à part, et avec les accessoires, c'est encore mieux.

Caractéristiques:

Système de douche es377 avec:

- barre montant avec porte-savon et pomme de douche à main: réglages normal, jet, champagne et pulsation
 - pomme de douche fixée au plafond (réglages champagne et normal)
 - quatre pommes de massage corporel
 - mitigeur thermostatique
 - 5 mitigeurs de volume d'eau
 - fini chromée ou dorée
 - robinet-chute
- Porte séries SD77 en verre transparent et fini chromée ou dorée.

Accessoires Facultatifs:

- Ensemble à remous (-W): système de luxe avec huit jets à tourbillons, pompe 1 HP à trois vitesses, avec minuterie à DEL
- Générateur de bulles (-B): modèle de luxe a 10 jets de l'air, avec diffuseur de chaleur à vitesse variable, avec minuterie à DEL
- Ensemble à vapeur (-S): générateur, commande de température de luxe, et une pomme de vapeur chromée ou dorée.
- Siège en acrylique (du côté gauche ou côté droit-indiqué)
- Jeu de lumières au plafond (posé sur site)
- Lumières d'ambiance (lentilles interchangeables en bleu, rouge, jaune, pourpre, et ambre) pouvant être installées sous l'eau ou au plafond (posé sur site)
- Deux appuie-tête coussinés en vinyle (blanc seulement)



ENVIRO DATA

ESSENCE
MTS-377E

Fiat acrylic Enviro Suites feature shower systems manufactured by Grohe. Each shower system is factory-plumbed, pressure and water tested and CSA approved. Diverter control valves are included with the systems which allow simultaneous or individual operation of shower heads and body massage combinations.

All of the shower heads on the Enviro Suites incorporate Grohe's advanced SpeedClean™ system, which eliminates the common problem of limescale build-up. A unique spray nozzle design made of specially formulated *silimer* allows any residue which may collect to be loosened with just a firm wipe of the hand and be washed away when the shower is turned on.

Also included as part of the system is a Grohmix thermostatic valve which automatically controls the flow of hot and cold water to accurately deliver the desired water temperature for the shower or bath as easily as you control the air temperature in your home. Water temperature fluctuations are completely eliminated, providing total protection from scalding or thermal shock.

Enviro Suite whirlpool systems feature a deluxe 3-speed 1 HP pump motor that requires a 120V GFI circuit. The system is factory plumbed and pressure tested, and fully CSA-approved. It includes an electronic digital-style switch with timer display, temperature readout and probe and low-water detector.

Enviro Suite bubbler systems feature 10 air injectors, and a variable speed 1 HP heated blower that requires a 120V GFI circuit. The system is factory plumbed, fully tested, and CSA approved. Included is a digital display timer switch and a built-in, time delayed, automatic purge cycle and drain assembly that allows the system to drain itself fully, eliminating stagnant water problems.



Les blocs-douches Fiat affichent les produits fabriqués par la société Grohe. La plomberie des modèles Enviro Suite est effectuée en usine, certifiée par l'ACNOR et a fait l'objet d'essais sous pression et d'essais d'étanchéité. Tous les blocs-douches sont munis de mitigeurs de volume d'eau qui permettent le fonctionnement simultané ou individuel des pommes de douche ordinaires et des pommes de douche de massage.

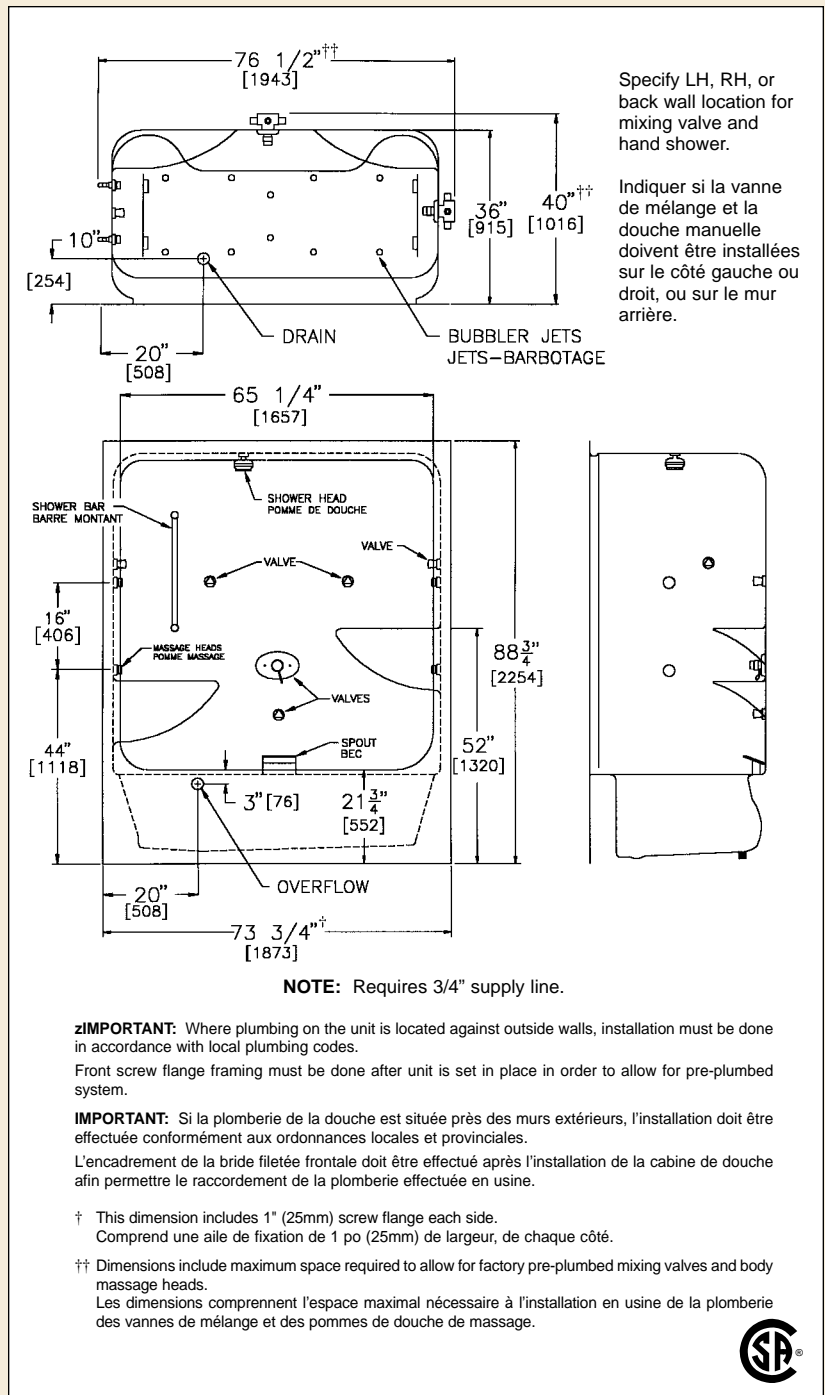
Toutes les pommes de douche ordinaires et de massage des blocs-douches Enviro Suites sont munies du système SpeedClean™ perfectionné de Grohe, qui élimine le problème courant d'accumulation de tartre calcaire. Le pulvérisateur exclusif, fait de *silimer* spécialement formulé, permet de décroquer tout résidu accumulé en essuyant fermement la surface avec la main et de l'éliminer en actionnant la douche.

Le bloc-douche comprend également une soupape thermostatique Grohmix qui contrôle automatiquement le débit d'eau chaude et d'eau froide afin de fournir une alimentation à la température souhaitée pour le bain ou la douche. Tout comme vous pouvez contrôler facilement la température de l'air dans votre résidence, la soupape vous permet d'éliminer complètement les variations de température de l'eau et de vous protéger ainsi contre l'échaudage et les chocs thermiques.

Les systèmes de bain à remous Enviro Suite sont équipés d'un moteur de pompe de 1 CV à trois vitesses qui exige un circuit de 15 A sous tension à 120 V et muni d'un disjoncteur différentiel. La plomberie est effectuée en usine, certifiée par l'ACNOR et a fait l'objet d'essais sous pression.

Le système est équipé d'un dispositif d'interruption à affichage numérique qui comprend une minuterie, une sonde et un indicateur de température, ainsi qu'un détecteur de faible niveau d'eau.

Les systèmes de barbotage Enviro Suite comprennent 10 injecteurs d'air et un ventilateur chauffé de 1 CV à vitesse variable qui exige un circuit de 15 A sous tension à 120 V et muni d'un disjoncteur différentiel. La plomberie est effectuée en usine, certifiée par l'ACNOR et a fait l'objet d'essais complets. Les systèmes comprennent une minuterie à DEL de 15 minutes et un dispositif de vidange automatique, intégré et à action retardée, qui permet la vidange complète du système et élimine ainsi les problèmes d'eau stagnante.



IMPORTANT: Dimensions may vary plus or minus 1/4" (6 mm) and are subject to revision. Specifications are subject to change without notice. Unless otherwise specified, CSA approval has been obtained wherever required. **All products must be installed in accordance with installation instructions and local plumbing codes.** System performance will vary with local water pressure. Fully detailed warranty card and installation manual are supplied with each unit.

IMPORTANT: Les dimensions peuvent faire l'objet de modifications et différer de 1/4 de pouce (6 mm) en plus ou en moins. Les caractéristiques peuvent changer sans préavis. Sauf l'indication contraire, tout produit a été approuvé par l'ACNOR, conformément aux exigences. **Tous les produits doivent être installés selon les directives d'installation fournies et codes de plomberie locaux.** Le rendement du système variera selon la pression d'eau locale. Chaque élément est accompagné d'un manuel d'installation et d'une carte de garantie comportant tous les détails.

National Customer Assistance Group • Groupe national d'aide à la clientèle

255 Hutchings Street • Winnipeg, Manitoba • R2X 2R4

Toll Free 1-800-665-7531 (204) 633-6122 • Fax (204) 632-4854

e-mail: info@fiat.ca • website: www.fiat.ca